



YMCA KANAWANA

MERCI de votre soutien

Le YMCA du Grand Montréal

Le YMCA du Grand Montréal, le premier en Amérique du Nord, a vu le jour en novembre 1851. Cet organisme de bienfaisance a pour mission de favoriser l'épanouissement du corps, de l'intelligence et de l'esprit de chacun ainsi que le développement de l'autonomie des personnes, des familles et des collectivités. Ses dix centres sont fréquentés chaque année par près de 160 000 personnes qui profitent aussi bien des programmes de développement communautaire, de développement international, de développement de l'enfant et de cours de langues que des activités de conditionnement physique. Le YMCA du Grand Montréal fait partie d'un réseau canadien qui compte 60 associations YMCA.

Plus de vie à la vie
des jeunes, des familles
et de la communauté



We build strong kids,
strong families,
strong communities

GRAND MONTRÉAL

Pour plus d'information ou pour faire un don :

Fondation du YMCA du Grand Montréal
1435, rue Drummond, 4^e étage
Montréal (Québec) H3G 1W3
Téléphone : (514) 849-5331, #266
Télécopieur : (514) 849-5863
Courriel : fondation.ymca@ymcamontreal.qc.ca
www.ymcamontreal.qc.ca
www.ymcaKanawana.ca
Numéro d'entreprise de bienfaisance : 11900 1790 RR001

*Ce document est imprimé sur du papier
recyclé à 100 % postconsommation,
sans chlore et accrédité Choix environ-
nemental et FSC Recyclé.*

Graphisme : www.alegriadesign.ca



YMCA KANAWANA UN COIN DE PARADIS POUR TOUS



Le YMCA du Grand Montréal a établi le premier camp de vacances au Québec en 1894.

YMCA KANAWANA UN COIN DE PARADIS POUR TOUS

OFFRIR UNE EXPÉRIENCE EN NATURE À CEUX QUI EN ONT LE PLUS BESOIN

DEPUIS LE SÉJOUR DES 16 PREMIERS CAMPEURS EN 1894, DES MILLIERS D'ENFANTS ET DE JEUNES ONT VÉCU UNE EXPÉRIENCE ENRICHISSANTE DE CAMP, DE VIE EN COMMUNAUTÉ ET D'ÉDUCATION AU PLEIN AIR AU YMCA KANAWANA.

Situé sur un site magnifique, dans un environnement naturel de 550 acres incluant 3 lacs et ce, à moins de une heure de route de Montréal, le YMCA Kanawana est le seul et unique camp YMCA au Québec. Il accueille annuellement près de 1 000 enfants et jeunes.

Le YMCA du Grand Montréal a un projet de développement ambitieux qui fera du YMCA Kanawana un centre de plein air desservant cinq fois plus d'enfants, de jeunes et de familles de la grande région de Montréal et des Basses Laurentides. En effet, à chaque année, c'est plus de 5 000 personnes provenant de tous les milieux qui prendront part à ses activités et ce, dans un climat de tolérance et de respect.

Le YMCA Kanawana sera un petit coin de paradis pour ceux qui en ont le plus besoin, tout particulièrement les enfants et les jeunes en difficulté, issus de milieux défavorisés, ou provenant de familles récemment arrivées au Canada.

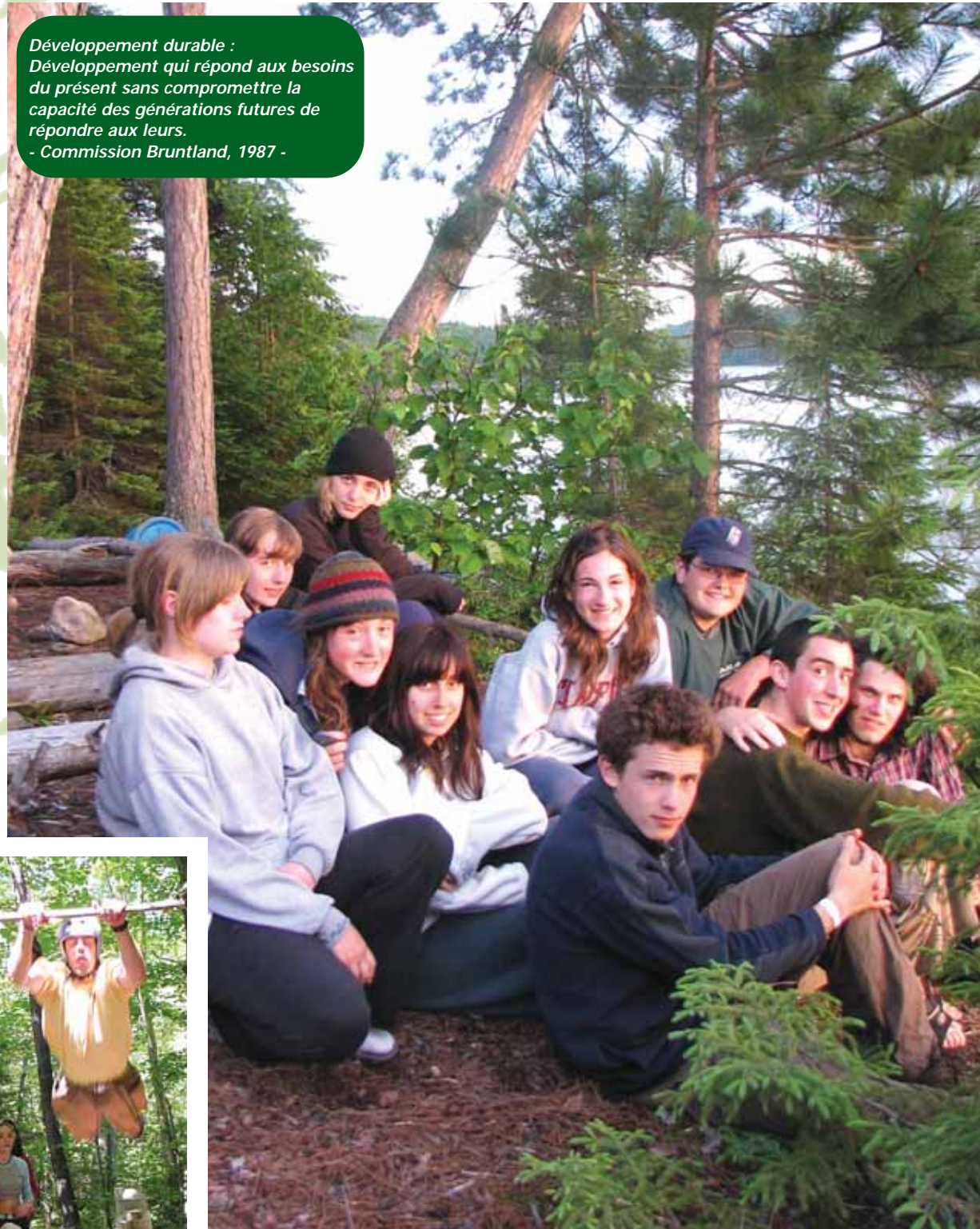
YMCA KANAWANA

VISION

Par le biais de l'éducation au plein air, le YMCA Kanawana offrira aux enfants et aux jeunes l'occasion de s'épanouir et de devenir des personnes fortes et en santé qui ont à cœur leur communauté et l'environnement.

Chef de file en matière de viabilité environnementale, le YMCA Kanawana sera un modèle de développement durable au Québec et en Amérique du Nord.

*Développement durable :
Développement qui répond aux besoins
du présent sans compromettre la
capacité des générations futures de
répondre aux leurs.
- Commission Bruntland, 1987 -*



OFFRIR DES SOLUTIONS

Le YMCA KANAWANA AIDERA les enfants et les jeunes à devenir des personnes bienveillantes, des citoyens engagés et des leaders responsables en :

- * offrant de solides programmes de développement des aptitudes telles que le leadership, l'entraide, la capacité à nouer des amitiés ;
- * encourageant les éléments essentiels de l'identité positive tels que l'estime de soi, l'indépendance, la débrouillardise et la confiance ;
- * promouvant les valeurs de respect et de partage dans la vie en communauté.

Le YMCA KANAWANA AIDERA les enfants et les jeunes à être actifs et en santé en :

- * proposant des façons amusantes et stimulantes d'être actifs en nature ;
- * invitant les enfants et les jeunes à adopter un mode de vie sain ;
- * développant leur sens de l'aventure et de l'exploration.

Le YMCA KANAWANA NOUS AIDERA à protéger notre environnement naturel en :

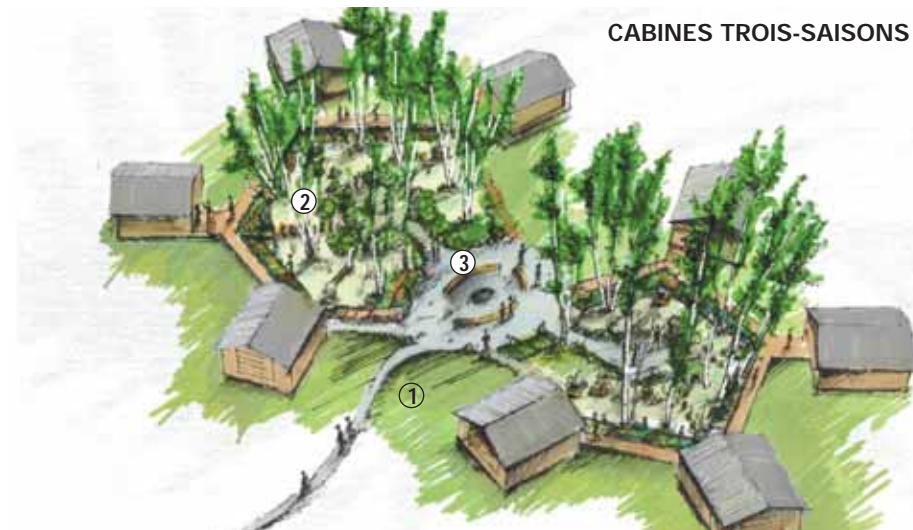
- * préservant son terrain de 550 acres et ses 3 lacs en tant qu'habitat naturel pour plus de 180 espèces ;
- * enseignant aux enfants à apprécier et protéger leur environnement naturel ;
- * agissant comme un modèle de développement durable sur le plan environnemental.

LE YMCA KANAWANA SERA LE PREMIER CENTRE AU PLEIN AIR ET À

PLAN DE REVITALISATION DU CAMP



- 1 Cabines regroupées en village
- 2 Revitalisation de la zone riveraine
- 3 Pavillons de programmations trois-saisons
- 4 Marais artificiel pour le traitement écologique des eaux usées



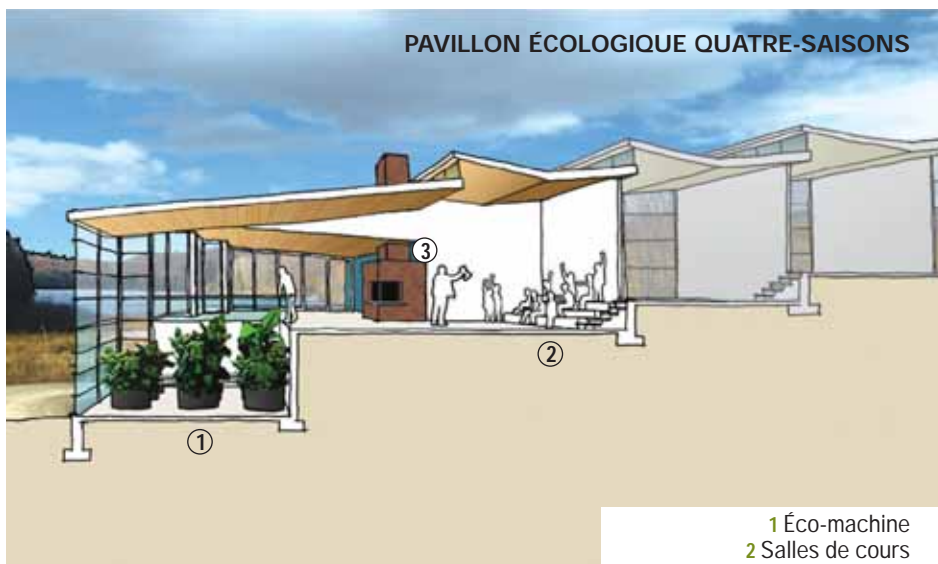
CABINES TROIS-SAISONS

- 1 Promenades pour contrer l'érosion
- 2 Bassins de récupération des eaux de pluies
- 3 Espace pour les activités de groupe et rassemblements

PAVILLON ÉCOLOGIQUE QUATRE-SAISONS



- 1 Toit vert
- 2 Système solaire de chauffage rayonnant
- 3 Étang, jardin biologique et compostage



PAVILLON ÉCOLOGIQUE QUATRE-SAISONS

- 1 Éco-machine
- 2 Salles de cours
- 3 Chauffage à la biomasse

D'ÉDUCATION L'ENVIRONNEMENT AU QUÉBEC À ÊTRE FONDÉ SUR LES PRINCIPES DU DÉVELOPPEMENT DURABLE

Conscient de l'importance et de la rareté du site dont il a hérité, le YMCA du Grand Montréal fera de son camp un modèle nord-américain de pratiques écologiques et de développement durable. Le YMCA Kanawana fera une fois de plus figure de pionnier en devenant le premier centre d'éducation au plein air et à l'environnement au Québec à être conçu, construit et opéré de façon écologique.

Tous les édifices seront écoénergétiques. Ils incorporeront des éléments didactiques afin d'encourager chez les participants le développement d'une conscience environnementale.

ÉLÉMENTS RÉDUISANT L'IMPACT ÉCOLOGIQUE ET FAVORISANT LA CRÉATION D'UN ENVIRONNEMENT PROPICE À L'APPRENTISSAGE :

- * marais artificiel et Éco-machine pour le traitement écologique des eaux usées ;
- * systèmes de récupération de chaleur solaire et des eaux usées ;
- * drainage des eaux par gravité pour minimiser le pompage ;
- * systèmes écologiques de traitement des déchets et de l'eau dans la cuisine ;
- * procédés de conservation de l'eau ;
- * installations sanitaires avec toilettes à compostage ;
- * solutions en aménagements paysagers afin de contrôler l'érosion des sols et favoriser la restauration de la forêt dans l'ensemble du camp ;
- * adoption de pratiques opérationnelles écologiques telles que la réduction de la consommation d'eau, le recyclage, la conservation de l'énergie et le compostage.

La consommation d'eau sur le site sera réduite de plus de 50 % par rapport à la consommation actuelle.

YMCA KANAWANA UN COIN DE PARADIS POUR TOUS

OFFRIR UNE EXPÉRIENCE EN NATURE À CEUX QUI EN ONT LE PLUS BESOIN

Le YMCA du Grand Montréal tient à ce que l'expérience YMCA Kanawana soit accessible à tous, quelle que soit leur situation financière. Ainsi, le YMCA Kanawana ouvrira ses lacs, ses forêts et ses sentiers aux nombreux participants des programmes et activités du YMCA du Grand Montréal et de ses partenaires, soit plus de :

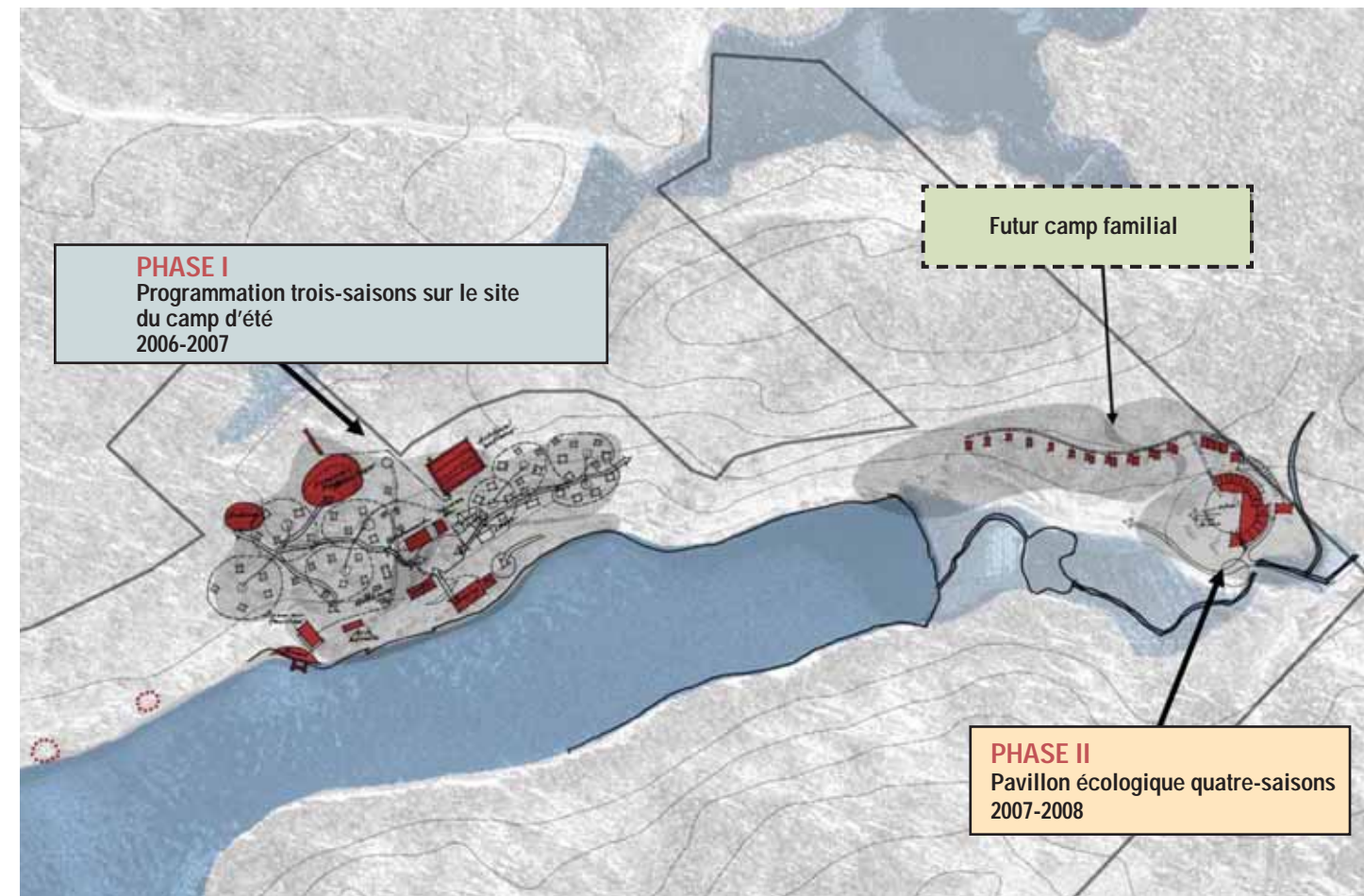
- * 9 000 enfants et jeunes, 3 000 familles, 1 400 aînés ;
- * 500 jeunes de nos différents programmes d'échanges ;
- * 2 100 réfugiés et nouveaux arrivants de la Résidence du YMCA ;
- * 2 000 jeunes contrevenants, ex-détenus, personnes ayant des besoins spéciaux et autres personnes vulnérables ;
- * 20 écoles avec lesquelles le YMCA collabore et offre de l'aide aux devoirs, des programmes sports-études et de la prévention du décrochage scolaire.

De plus, une attention particulière sera portée aux populations en zone urbaine qui n'ont pas facilement accès à la nature.

Accessibilité pour tous

En 2005, le YMCA Kanawana a adopté une politique qui veille à ce qu'aucune place ne demeure libre s'il y a un besoin. Au cours des étés 2005 et 2006, c'est 10 % et 15 %, respectivement, de ses places qui ont été réservées pour des enfants défavorisés. Ce nombre continuera d'augmenter d'année en année.

LE PROJET DE DEVELOPPEMENT YMCA KANAWANA PLAN DIRECTEUR – UNE VISION À LONG TERME



Le projet de développement du YMCA Kanawana représente un investissement de 4,4 millions \$* qui sera effectué, en deux phases, sur une période de trois ans.

* Ce montant inclut la somme de 400 000 \$ du YMCA du Grand Montréal pour les travaux préparatoires complétés au printemps 2006.



PHASE I

« PARTAGER NOTRE SITE ET ALLÉGER NOTRE EMPREINTE ÉCOLOGIQUE. »

LE PROJET DE DÉVELOPPEMENT YMCA KANAWANA

PHASE I

REVITALISATION, RATTRAPAGE ENVIRONNEMENTAL ET EXPANSION POUR UNE PROGRAMMATION TROIS-SAISONS

CETTE PHASE, DÉDIÉE AU SITE ACTUEL DU CAMP D'ÉTÉ, PERMETTRA DE :

- * construire des installations trois-saisons afin d'accueillir plus de participants ;
- * introduire des éléments didactiques favorisant l'éducation et la conscience environnementales ;
- * réduire notre empreinte écologique.

PHASE I PROGRAMMATION 3-SAISONS AUTOMNE 2006 – ÉTÉ 2007

- 1 12 nouvelles cabines trois-saisons ;
- 2 quatre nouveaux logements trois-saisons pour les employés ;
- 3 deux nouveaux pavillons de programmation trois-saisons ;
- 4 nouvelles installations de douches et de salles de bains pouvant accommoder 300 personnes et accessibles aux personnes handicapées ;
- 5 terrain de jeu agrandi ;
- 6 zone riveraine revitalisée afin d'accueillir plus d'utilisateurs.

Nombre de jeunes par année : 2 000
Investissement : 1,4 million \$



PHASE II

ÉDUCATION AU PLEIN AIR ET À L'ENVIRONNEMENT À L'ANNÉE POUR LES ENFANTS, LES JEUNES ET LES FAMILLES

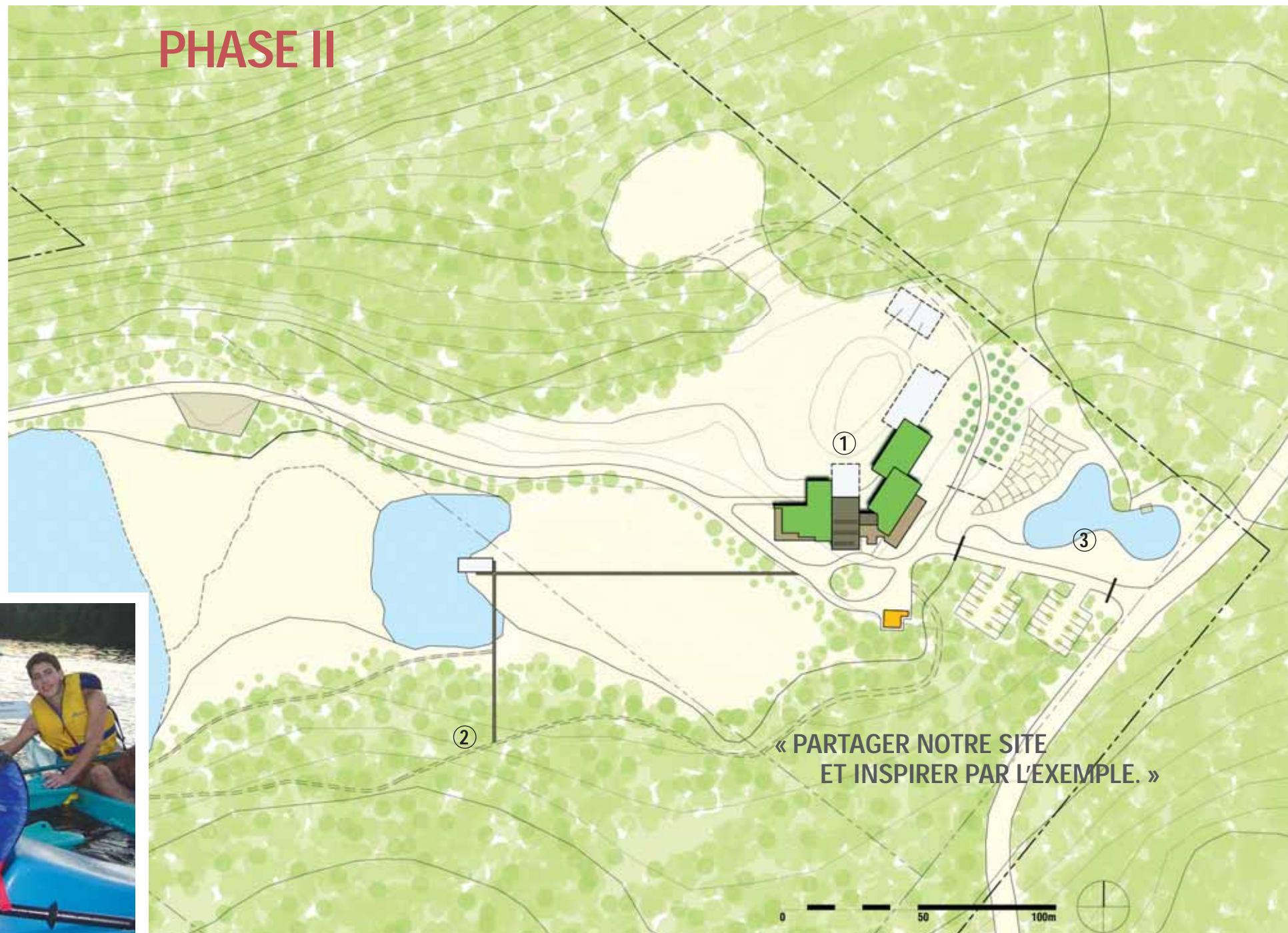
Afin de rendre plus concret et plus accessible le volet éducatif de ce projet, le YMCA Kanawana construira des installations quatre-saisons d'éducation au plein air et à l'environnement, incluant de l'hébergement et une salle à manger, pour des groupes de 90 enfants ou 45 adultes. Ce nouveau pavillon écologique, localisé à l'entrée du site, intégrera des démonstrations de technologies et d'opérations environnementales, incluant :

- * un système solaire de chauffage rayonnant ;
- * un toit vert ;
- * une Éco-machine pour le traitement écologique des eaux noires.

À tout ça, s'ajouteront un étang et un jardin biologique qui serviront aussi à des fins éducatives et un réseau de sentiers d'interprétation permettant d'offrir des programmes sur l'ensemble du site, tout en respectant et maintenant l'intégrité de la flore et de la faune existantes.



PHASE II



PHASE II

PROGRAMMATION QUATRE-SAISONS AUTOMNE 2007 – ÉTÉ 2008

- 1 pavillon écologique quatre-saisons avec hébergement et restauration quatre-saisons ;
- 2 sentiers d'interprétation de la nature, de randonnée, de ski de fond ;
- 3 étang et potager biologique.



Nombre de personnes par année : 3 000
Investissement : 2,6 millions \$

LA CAMPAGNE DE DÉVELOPPEMENT YMCA KANAWANA

L'investissement nécessaire à la réalisation de ce projet est de 4,4 millions \$ et il sera financé par :

Campagne de développement
4 000 000 \$
(entreprises, fondations, Anciens et amis du YMCA Kanawana)

YMCA du Grand Montréal
400 000 \$

TOTAL 4 400 000 \$



Mon père croyait aux principes du YMCA – un esprit sain dans un corps sain. C'est pourquoi je suis allé à un camp YMCA. À Kanawana, comme campeur, moniteur et canoéiste pendant huit étés, j'ai appris l'importance de la prise de décision et du travail en équipe, tout en développant des habiletés de leadership. De plus, j'ai réalisé que chaque individu apporte une contribution au groupe, que ce soit en canot-camping ou au football. Une personne ne peut tout porter seule, et un individu peut s'épanouir et réussir dans une équipe forte.

John E. Cleghorn

*Président honorifique de la Campagne de développement
Parent, ancien campeur et moniteur*



Mes neuf étés passés au camp YMCA m'ont tellement appris sur moi-même, sur les autres et sur notre environnement naturel. Au camp, chaque enfant était apprécié et respecté, sans distinction de race, de langue et de classe sociale. J'ai noué des amitiés avec des enfants que je n'aurais jamais rencontrés en ville et compris que chaque équipe est composée des forces et des faiblesses de chacun. Le camp m'a permis de développer ma confiance, mon sentiment d'appartenance et des habiletés qui me sont utiles encore aujourd'hui.

Rob Braide

*Coprésident de la Campagne de développement
Parent, ancien campeur et moniteur*

Les enfants nous racontent leur séjour au camp – des histoires d'amitiés, de rires, d'épreuves, d'aventures, de compassion et de coopération. Ce sont ces histoires qui nous apprennent combien ils ont grandi en allant au camp, combien l'expérience les a inspirés à vouloir prendre leur place dans le monde. Mon père, mes frères et mes enfants ont tous un souvenir mémorable du YMCA Kanawana.

Ce sont les enfants, les jeunes et les employés qui créent « l'expérience Kanawana ». Je suis très heureuse de voir évoluer un projet de développement qui permettra à plus de gens de profiter de notre site. Nous sommes tous attachés à l'histoire du YMCA Kanawana mais nous avons hâte de le voir renouvelé et amélioré de façon à accueillir des milliers de personnes chaque année.

Judy Ware-Weil

Parent, bénévole et membre du Comité directeur